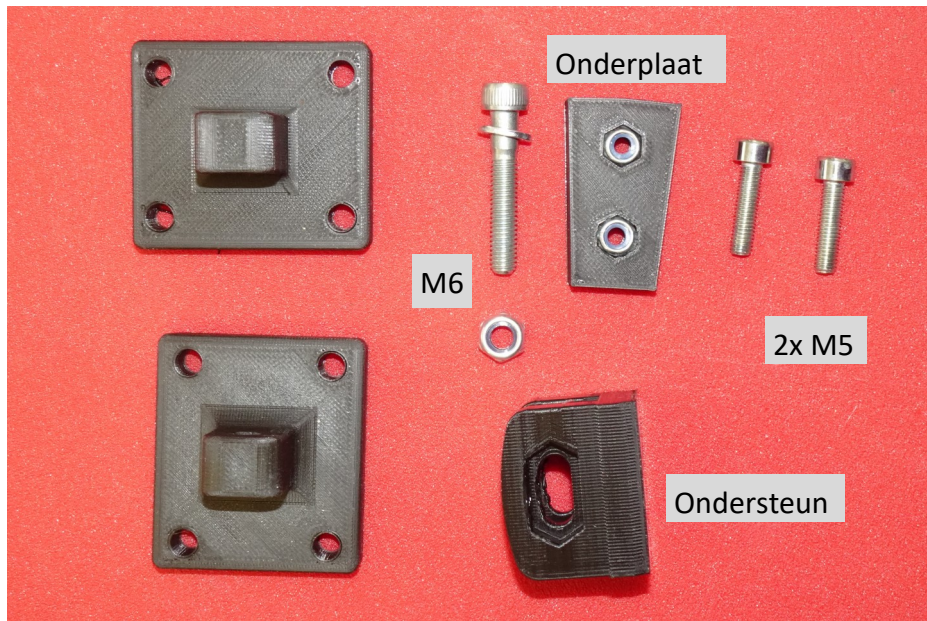


Handleiding Sanprint GPS steun monteren op KTM 790 Adventure S/R

Inhoud van de verpakking:

Bovensteun 90 gr



Bovensteun

Demonteer de afdekkap die met 2 schroeven bevestigd is boven het display.

Leg de ondersteun in de binnenkant en boor 2 gaten van 4mm.

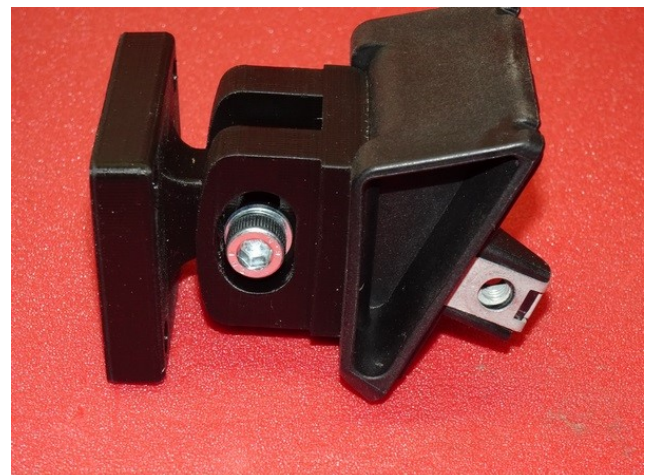
(De ondersteun is tevens boormal).

Boor daarna de gaten op tot 5,5mm



Schroef de ondersteun vast op de afdekkap met de M5 schroeven en monteer de gewenste bovensteun met de M6 schroef, onderlegschild en moer

Er zijn 2 bovensteunen, voor Garmin en TomTom



Handleiding Sanprint GPS steun monteren op KTM 790 Adventure S/R

Voorbeeld met Garmin Zumo

