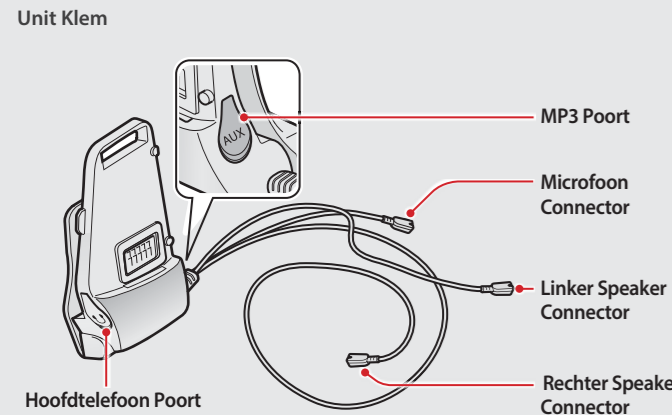
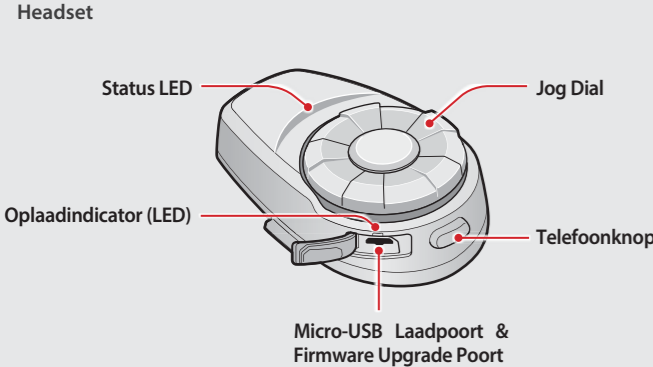
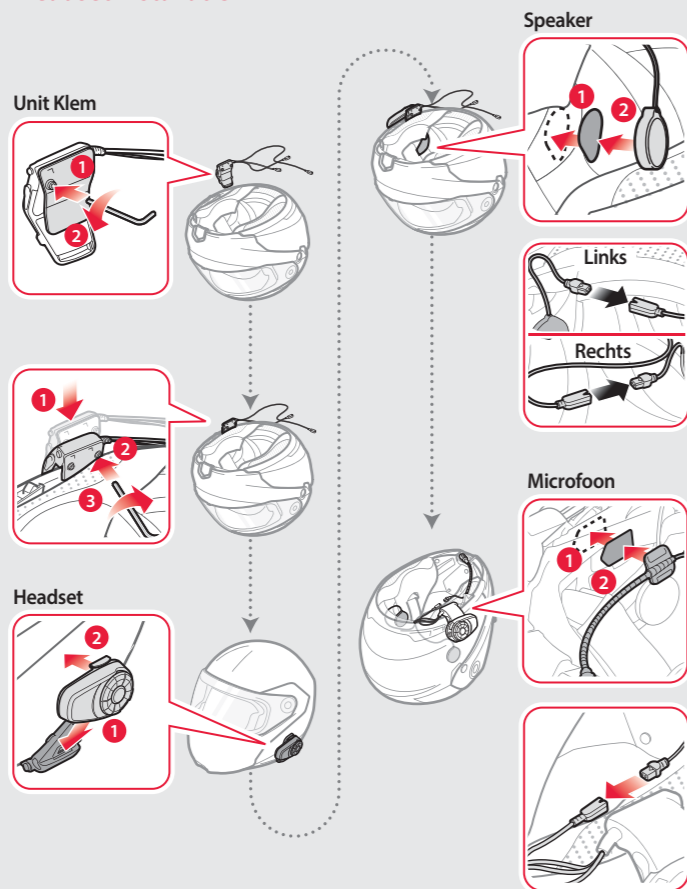


## Voorbereiding

### De Headset Layout

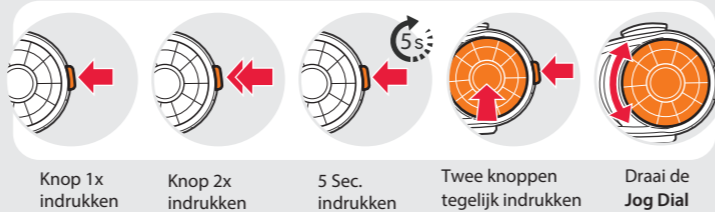


### Headset Installatie

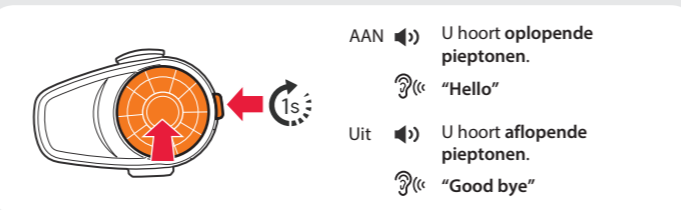


## BASIS BEDIENING

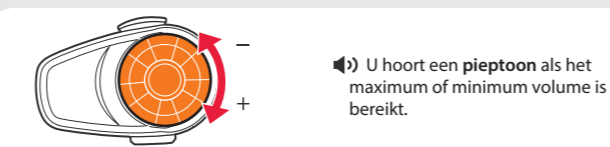
### Knoppen Bedienen



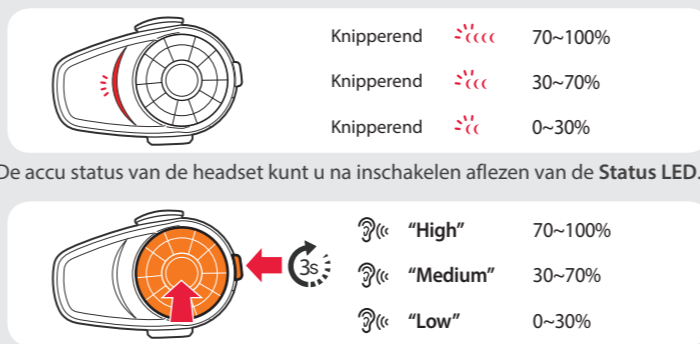
### Headset Aan/Uit



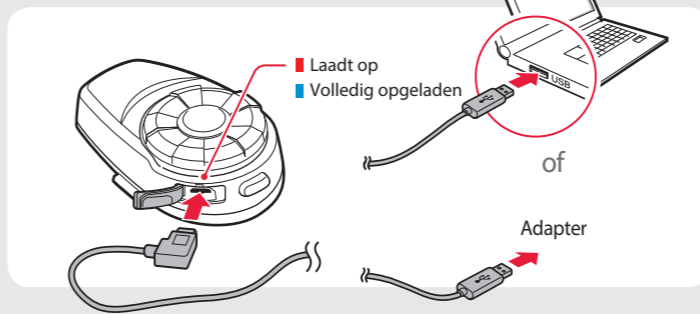
### Het Volume Aanpassen



### Accu Status Controleren

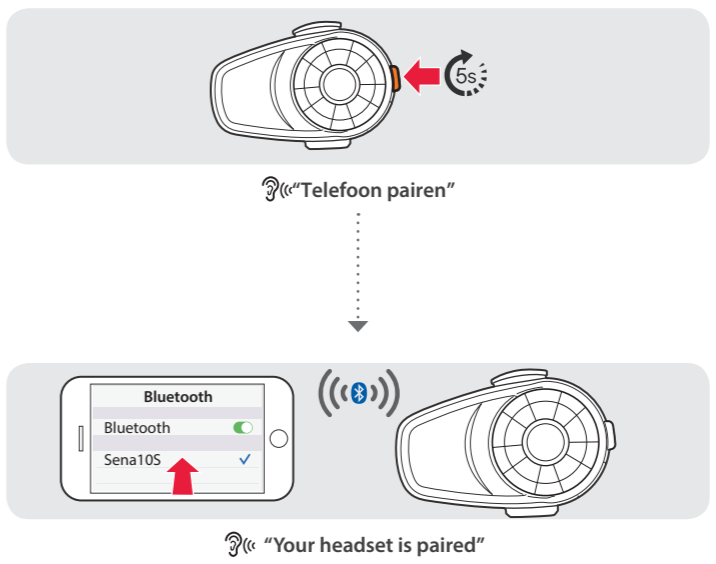


### Accu Opladen

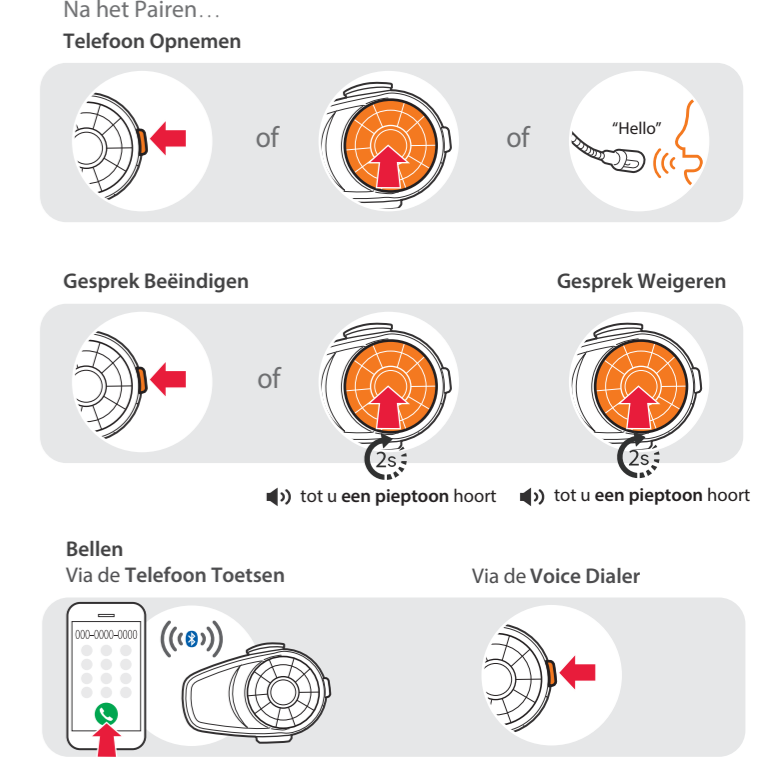


## PAIREN

### Pairen met Mobile Apparaten - Telefoon, Muziek



### Telefoon Gebruik



### Gebruik van Speed Dial



- U hoort een pieptoon.
- "Speed dial"
- Gesproken Menu
  - Last number redial
  - Speed dial 1
  - Speed dial 2
  - Speed dial 3
  - Cancel

### Muziek luisteren

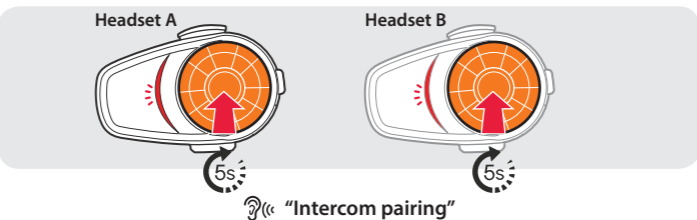
- Na het Pairen...
- Spelen of Pauzeren van de Muziek
- Volgende / Vorige Nummer



- Tot u een dubbele pieptoon hoort
- Roteer tijdens het indrukken

## INTERCOM

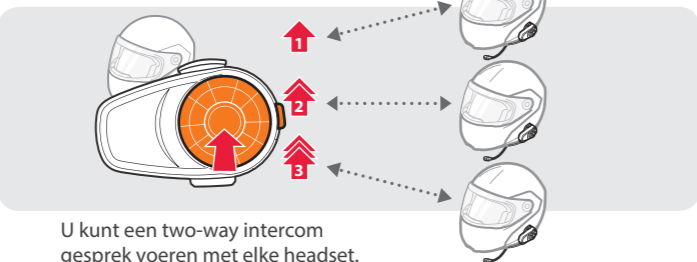
### Pairen met andere Headsets



Volg de bovenstaande stappen om twee of meer headsets te Pairen.

### Intercom gebruik

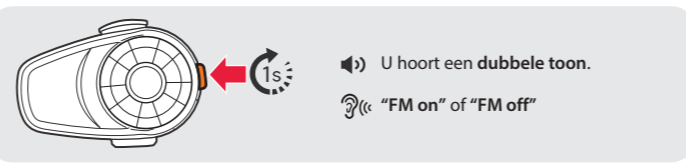
Na het Pairen...



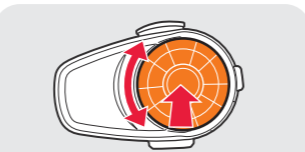
U kunt een two-way intercom gesprek voeren met elke headset.

## RADIO

### FM Radio aan/uit zetten

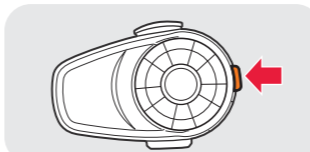


### Stations zoeken

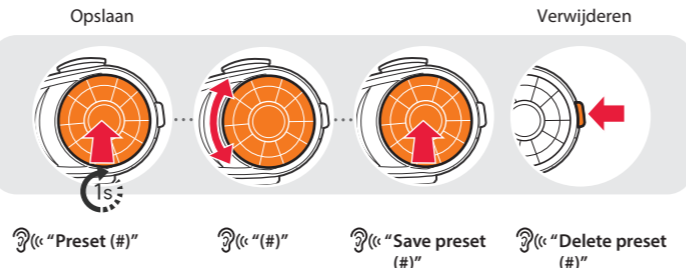


Roteer tijdens het indrukken

### Preset Stations beluisteren

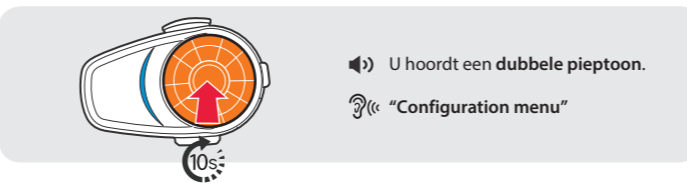


### Stations Opslaan of Verwijderen



## VOORKEUREN

### Methode1) Via de headset



### Methode2) Via de Sena Device Manager

Sluit de headset aan uw computer via een USB-kabel. Start de Sena Device Manager en klik Device Setting om de headset te configureren.

Voor details over het downloaden van de Sena Device Manager, zie de folder in de verpakking.

### Methode3) Via de Sena Smartphone App

- Download de Sena App for Android of iPhone van Google Play of de App Store op uw smartphone. Zie: [www.sena.com/headset-app/](http://www.sena.com/headset-app/) voor meer informatie.
- Pair uw smartphone met de headset.
- Start de Sena Smartphone App. Swipe het scherm naar rechts en tap Setting om uw headset te configureren.

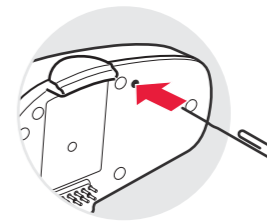
## PROBLEEM OPLOSSEN

### Reset naar fabrieksinstellingen

Houdt de Telefoonknop 10 seconden ingedrukt en druk vervolgens op de Jog Dial om de 10S terug te zetten naar fabrieksinstellingen. Nadat de fabrieksinstellingen worden teruggezet en de Headset schakelt uit.

### Reset

Als de 10S om een bepaalde reden niet goed werkt: Druk de pin-hole resetknop in aan de achterzijde van de headset.



[www.hocoparts.nl](http://www.hocoparts.nl)  
[sena.hocoparts.com](http://sena.hocoparts.com)

